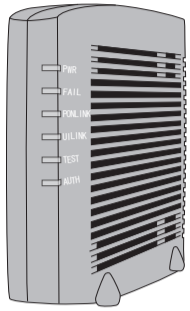


## STEP1 : 対応機器などについて

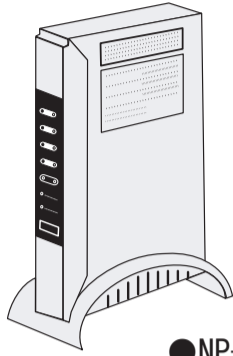
### 対応機器について

D-ONU (終端装置)



- D-ONU同梱品
- ・終端装置本体
- ・ACアダプタ

NP-BBRL (ルータ)



- NP-BBRL同梱品
- ・NP-BBRL本体
- ・ACアダプタ
- ・LANケーブル (1本)
- ・NP-BBRL接続設定ガイド (本書)
- ・かんたんセットアップガイド
- ・サポートソフトCD-ROM
- ・縦置き用スタンド

### お客様でご用意いただく物



- LANケーブル (ストレート)

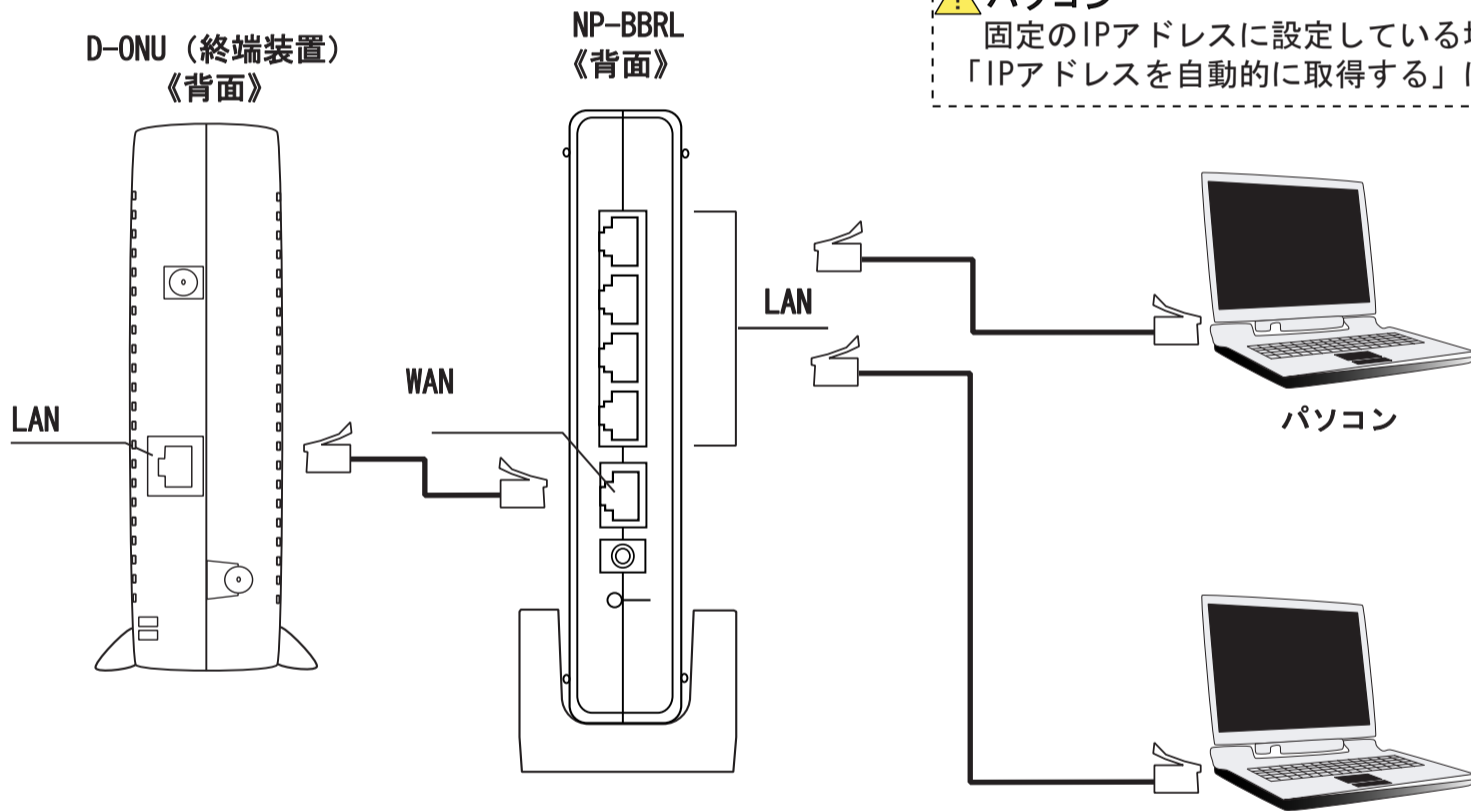


LANカード/LANボード

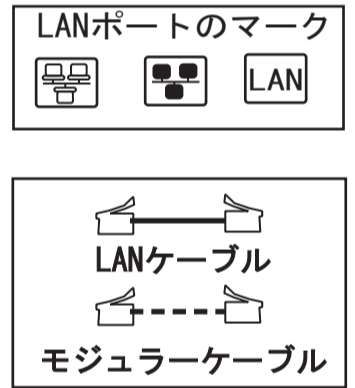


- LANカード/LANボードを備えたパソコン

## STEP2 : 配線方法



⚠️ **パソコン**  
 固定のIPアドレスに設定している場合は、「IPアドレスを自動的に取得する」に設定変更してください。



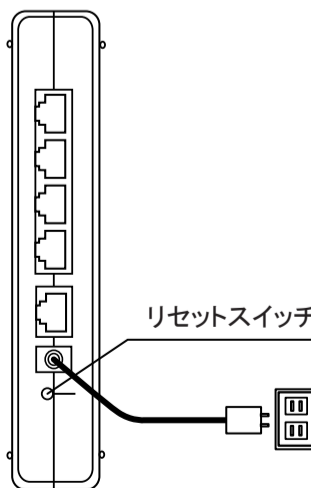
⚠️ **D-ONU (終端装置) の電源は切らないでください!**  
 終端装置は、回線を最適な状態に保つために定期的にセンターと通信しています。異常がある場合以外は終端装置の電源は常時投入してください。

### <配線方法>

- ①終端装置の「LAN」ポートとNP-BBRLの「WAN」ポートを [LANケーブル] で接続します。
- ②NP-BBRLの「LAN」ポートとパソコンの「LAN」ポートを [LANケーブル] で接続します。

※複数台のパソコンやネットワーク家電 (DVD/ハードディスクレコーダーなどを配線される場合は、NP-BBRL同梱品「サポートソフトCD-ROM」をご参照ください。

### <ルータを初期化する場合>



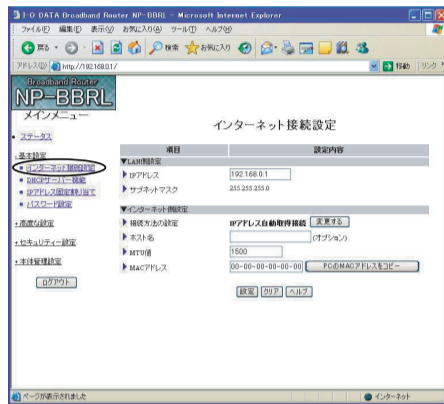
- ①ルータを使っていないことを確認し、ACアダプターやLANケーブルをすべて取り外します。
- ②ACアダプターを接続し [STATUS] ランプが点灯から点滅に変わることを確認します。(点灯から点滅に変わるまでには約20秒かかります。)
- ③細いピンなどで背面のリセットスイッチを5秒以上押し続けます。
- ④STATUSランプがいったん点灯したら、リセットスイッチを離します。→ルータが再起動します。 [POWER] ランプが点灯し、 [STATUS] ランプが点滅している状態になったら、再起動完了です。

## STEP3 : NP - BBRL の設定方法

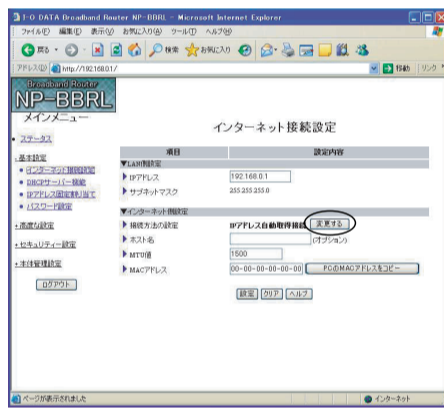
- ① Internet Explorerを開き、「アドレス (D)」欄に「192.168.0.1」と入力し [Enter] キーを押します。  
※MacOSの場合は、Safariなどのブラウザソフト



- ② 左メニューから「基本設定」→「インターネット接続設定」をクリックし、インターネット接続設定画面を開きます。



- ③ 「インターネット接続設定」画面が表示されたら、「接続方法の設定」の [変更する] ボタンをクリックします。



- ④ 「インターネットへの接続方法の選択」画面が表示されたら、以下の項目を入力します。



- ・接続方法：「PPPoE認証接続」をチェック [設定] ボタンをクリックします。

- ⑤ 「インターネット接続設定」画面が表示されたら、次の項目を入力します。



### ▼インターネット側設定

- ▶ 接続方法の設定：PPPoE認証接続
- ▶ フレッツ・スクウェア設定：チェックなし
- ▶ セッション：メインセッション
- ▶ ユーザーID：接続用ID
- ▶ 接続パスワード：接続用パスワード
- ▶ DNSサーバー1：0.0.0.0
- ▶ DNSサーバー2：0.0.0.0

※利用環境によりネームサーバアドレスの設定が必要な場合は、以下のように入力  
DNSサーバー1：218.40.30.13  
DNSサーバー2：218.40.30.14

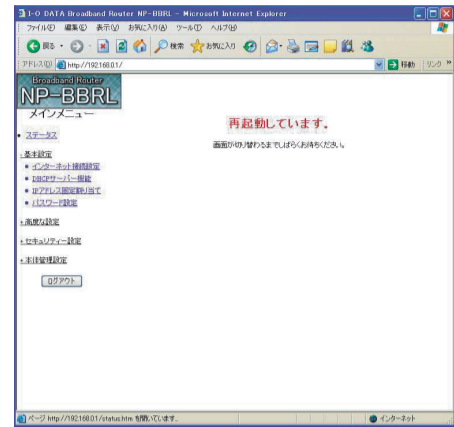
以降の項目は基本的に変更不要です。  
必要な場合は任意で設定してください。

画面下部の [設定] ボタンをクリックし、[再起動] をクリックします。

- ⑥ 再起動画面が表示されたら、[OK] をクリックします。



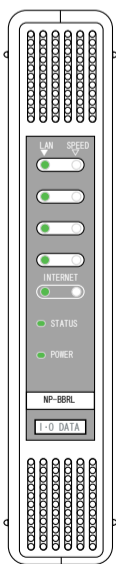
- ⑦ 「再起動しています」の画面が表示されますので、画面が切り替わるまで、数十秒程度お待ちください。



- ⑧ 「ステータス」画面のメインセッションでIPアドレスが「0.0.0.0」以外の数値が表示されていることを確認してください。



## STEP4 : NP - BBRL のランプ状態確認



名称	ランプ	状態	
POWER	緑点灯	電源ON時	
STATUS	橙点灯	起動・再起動・初期化・エラー時	
	橙点滅	通常時	
INTERNET	LAN	緑点灯	INTERNET側が接続中
		緑点滅	INTERNET側がデータ送受信時
	SPEED	消灯	未リンク
		緑点灯	INTERNET側が100BASE-TXで接続中
LAN (1, 2, 3, 4)	LAN	緑点灯	LAN側が接続中
		緑点滅	LAN側がデータ送受信時
	SPEED	消灯	未リンク
		緑点灯	LAN側が100BASE-TXで接続中
		消灯	未リンクまたは、10BASE-TXで接続中

- INTERNET「LAN」が“消灯・点滅”している場合は、「STEP4：NP-BBRLの設定方法」を再度ご確認ください。
- 利用しているLANポート「LAN」が“消灯・点滅”している場合は、「STEP3：パソコンの設定方法」を再度ご確認ください。

## STEP5 : ブラウザ、電子メール設定

ブラウザ、電子メール設定については、別紙「ケーブルテレビインターネット接続設定」を参照し、設定してください。

### 大崎ケーブルテレビ

〒989-6141  
宮城県大崎市古川南新町7-53

【お問い合わせ】  
TEL : 0229-22-6556  
FAX : 0229-23-1084

### ニューデジタルケーブル サポートセンター

【お問い合わせ】  
大崎 : 0229-21-8858  
※受付時間 10:00~18:00 (年中無休)

【お問い合わせフォーム】  
<http://www.oosaki.ne.jp/info.html>  
※お返事にはお時間をいただく場合があります。  
また、弊社からのご連絡はメールのみとさせていただきますので、あらかじめご了承ください。